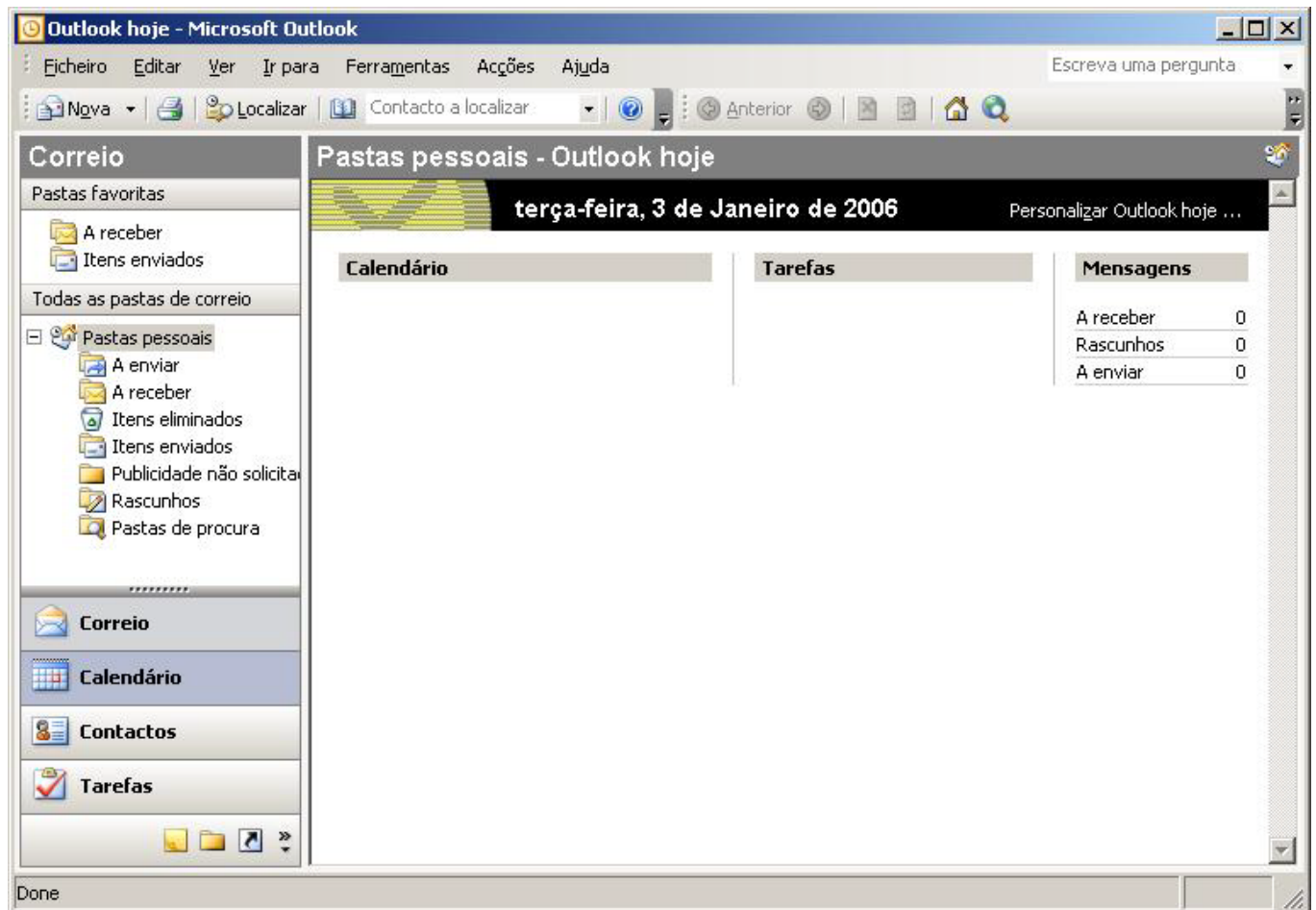
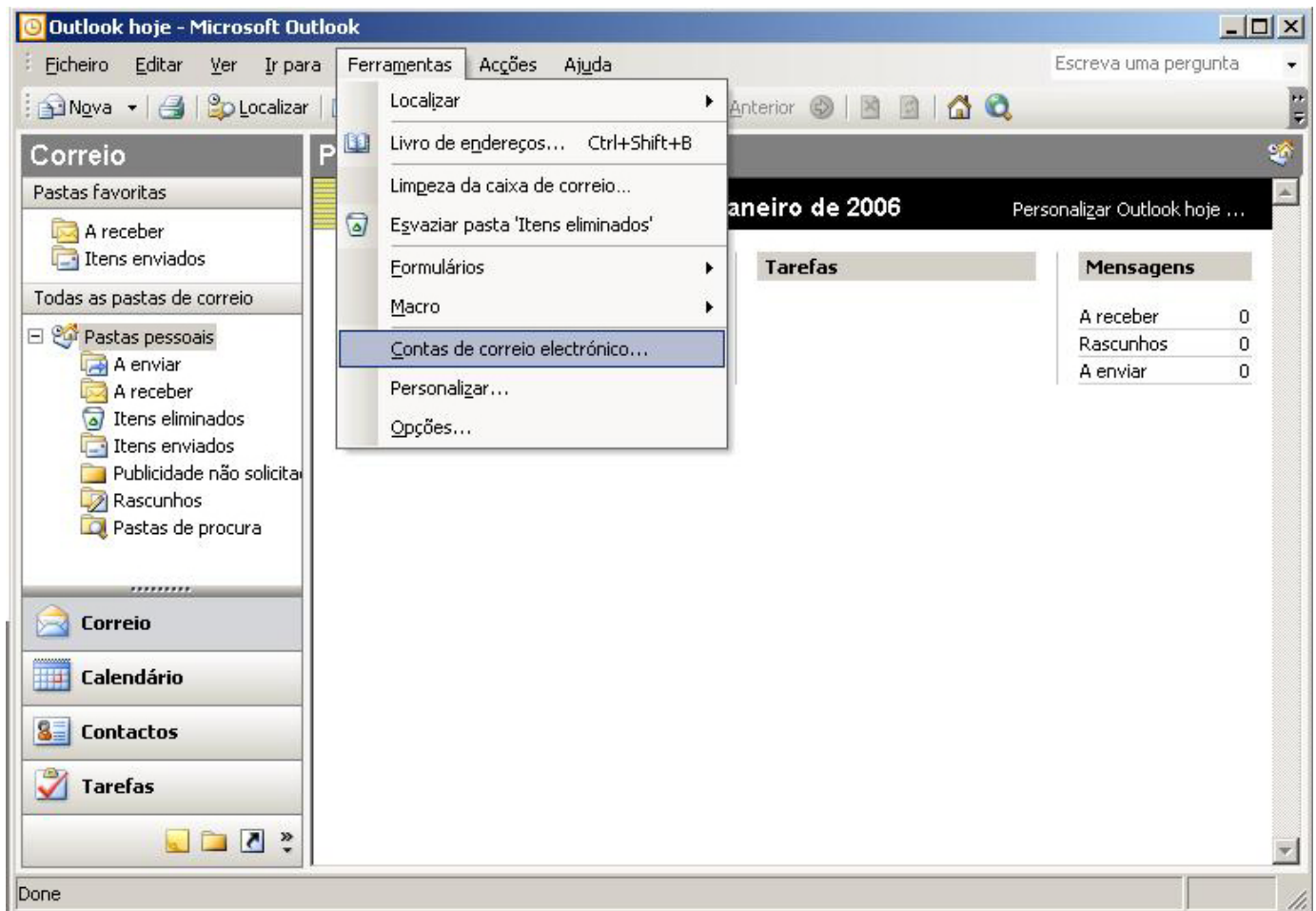


- Inicie o Microsoft Outlook



- No menu '**Ferramentas**', escolha a opção '**Contas de Correio electrónico**'



- Na caixa de diálogo que aparecer, seleccione a opção '**Adicionar uma nova conta de correio electrónico**' e clique em '**Seguinte**'



Este assistente permitir-lhe-á alterar as contas de correio electrónico e directórios utilizados pelo Outlook.

Correio electrónico

- Adicionar uma nova conta de correio electrónico
- Ver ou alterar contas de correio electrónico existentes

Directório

- Adicionar um novo directório ou livro de endereços
- Ver ou alterar directórios ou livros de endereços existentes

< Retroceder

Seguinte >

Fechar

- Na caixa de diálogo que aparecer, seleccione a opção '**POP 3**' e clique em '**Seguinte**'



- Preencha os campos da caixa de diálogo como a figura abaixo.

Contas de correio electrónico

Definições de correio electrónico da Internet (POP3)
Todas estas definições são necessárias para que a conta de correio electrónico funcione.

Informações do utilizador

Q seu nome:

Endereço de correio electrónico:

Informações sobre o servidor

Serv. recepção de correio (POP3):

Servidor de envio de correio (SMTP):

Informações de início de sessão

Nome de utilizador:

Palavra-passe:

Memorizar palavra-passe

Iniciar sessão com autenticação de palavra-passe segura (SPA)

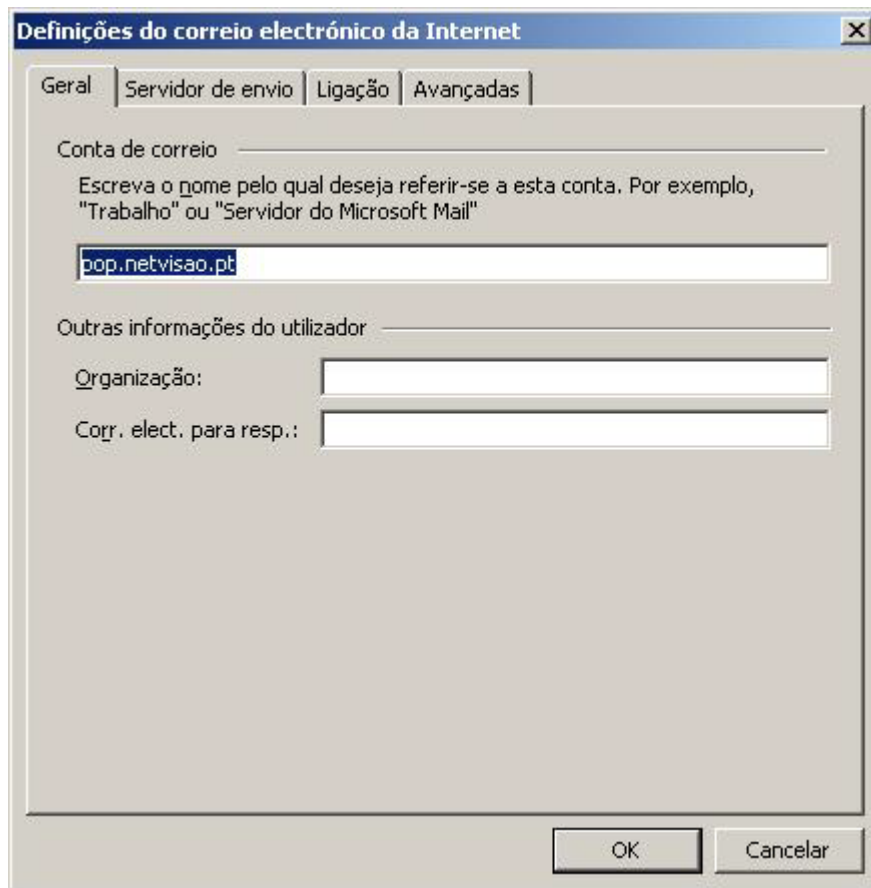
Definições de teste

Depois de preencher as informações deste ecrã, recomenda-se que teste a conta, clicando no botão abaixo. (Requer ligação à rede)

< Retroceder

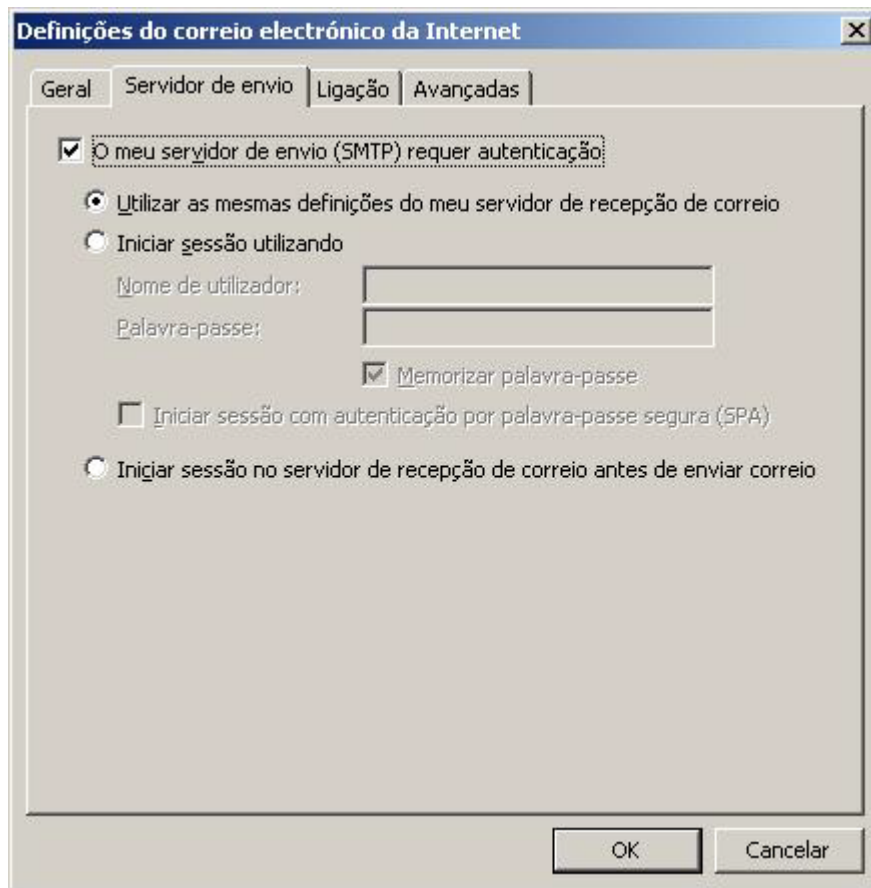
- Escolha a opção '**Mais definições**' que está na figura acima.

- Na caixa de diálogo que lhe surgir, escolha a tabulação '**Servidor de envio**'



- Selecione a opção '**O meu servidor de envio (SMTP) requer autenticação**'.
- Certifique-se que tem seleccionada a opção '**Utilizar as mesmas definições que o meu servidor de recepção de correio**'

- Clique em 'OK'.



The image shows a Windows-style dialog box titled "Definições do correio electrónico da Internet". It has four tabs: "Geral", "Servidor de envio", "Ligação", and "Avançadas". The "Ligação" tab is selected. The dialog contains the following options:

- O meu servidor de envio (SMTP) requer autenticação:
- Utilizar as mesmas definições do meu servidor de recepção de correio
- Iniciar sessão utilizando:
 - Nome de utilizador:
 - Palavra-passe:
 - Memorizar palavra-passe
- Iniciar sessão com autenticação por palavra-passe segura (SPA)
- Iniciar sessão no servidor de recepção de correio antes de enviar correio

At the bottom right, there are two buttons: "OK" and "Cancelar".

- Escolha a opção 'Testar definições da conta'.

Contas de correio electrónico

Definições de correio electrónico da Internet (POP3)
 Todas estas definições são necessárias para que a conta de correio electrónico funcione.

Informações do utilizador

O seu nome:

Endereço de correio electrónico:

Informações sobre o servidor

Serv. recepção de correio (POP3):

Servidor de envio de correio (SMTP):

Informações de início de sessão

Nome de utilizador:

Palavra-passe:

Memorizar palavra-passe

Iniciar sessão com autenticação de palavra-passe segura (SPA)

Definições de teste

Depois de preencher as informações deste ecrã, recomenda-se que teste a conta, clicando no botão abaixo. (Requer ligação à rede)

< Retroceder

- Vai ser realizada uma conexão aos servidores que tem definidos, com o intuito de testar as configurações de correio.
- Deverá visualizar uma imagem como a que apresentamos abaixo, se as definições estiverem todas correctas.
- Clique em '**Fechar**'.

Definições da conta de teste

Parabéns! Todos os testes foram concluídos com êxito. Clique em 'Fechar' para continuar.

Tarefas Erros

Tarefas	Estado
✓ Estabelecer ligação à rede	Concluído
✓ Localizar servidor de envio de corr...	Concluído
✓ Localizar servidor de recepção de ...	Concluído
✓ Iniciar sessão no servidor de rece...	Concluído
✓ Enviar mensagem de correio elect...	Concluído

- Clique em '**Seguinte**'.

Contas de correio electrónico

Definições de correio electrónico da Internet (POP3)
Todas estas definições são necessárias para que a conta de correio electrónico funcione.

Informações do utilizador

Q seu nome:

Endereço de correio electrónico:

Informações sobre o servidor

Serv. recepção de correio (POP3):

Servidor de envio de correio (SMTP):

Informações de início de sessão

Nome de utilizador:

Palavra-passe:

Memorizar palavra-passe

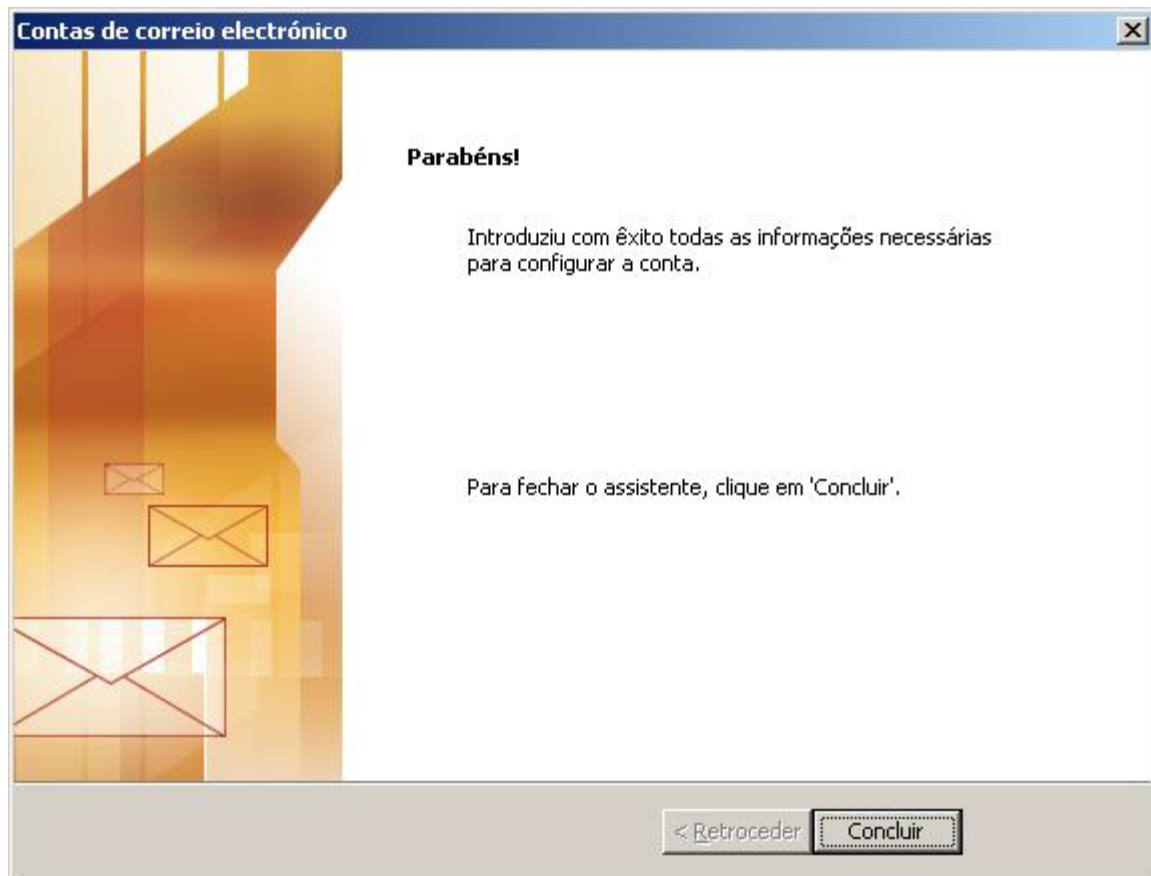
Iniciar sessão com autenticação de palavra-passe segura (SPA)

Definições de teste

Depois de preencher as informações deste ecrã, recomenda-se que teste a conta, clicando no botão abaixo. (Requer ligação à rede)

< Retroceder

- Clique em '**Concluir**'.



Desta forma já tem o seu cliente de mail configurado para poder enviar mensagens de email!