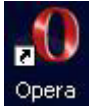


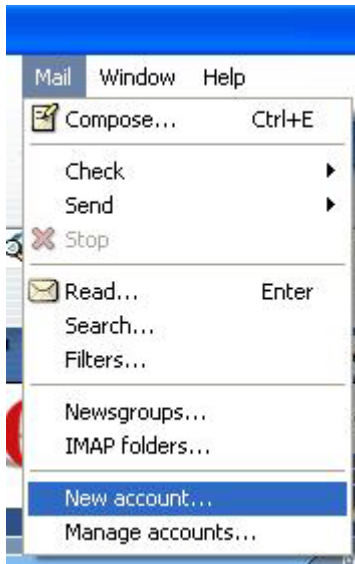
## Configuração do Opera Mail

Para configurar o Opera Mail :

- Inicie o Opera, para o fazer carregue duas vezes no botão esquerdo do rato:



- No menu `Mail`, seleccione `New Account`

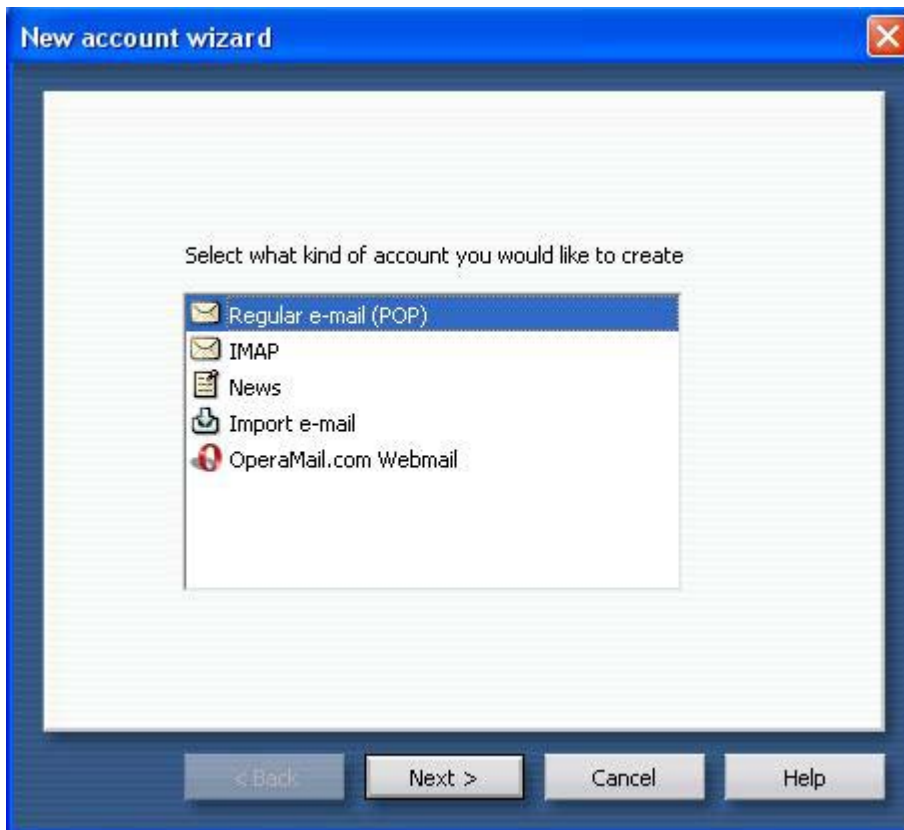


Para configurar um e-mail, a netvisão tem dois tipos de ligação: **POP** e **IMAP**

### 1. - Ligação por POP

- Vai aparecer um menu com varias opções escolha a opção `Regular E-Mail (POP)`

- Clique `Next >`



- No campo `Real Name`, insira o seu nome.
- No campo `Email Address`, insira o seu alias. ([ver diferenças entre login e alias](#))
- No campo `Organization`, insira o nome da empresa que lhe fornece a conta de e-mail neste caso é a Netvisão

- Clique `Next >`

New account wizard

Real name  
o.seu.nome

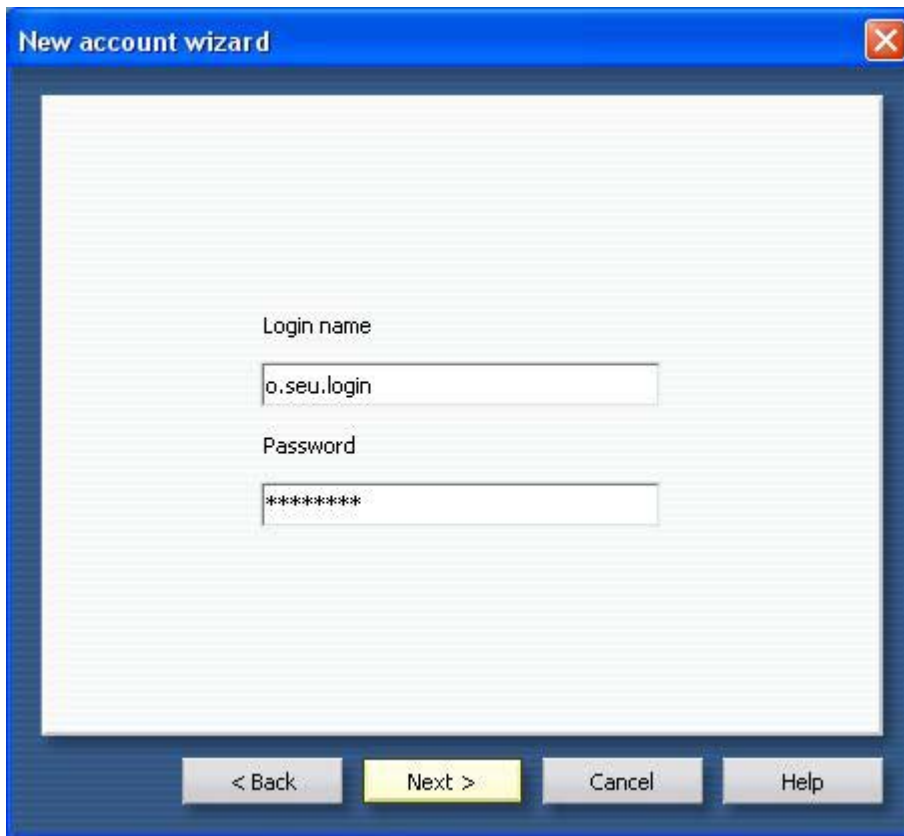
E-mail address  
o.seu.alias@netvisao.pt

Organization  
Netvisão

< Back   Next >   Cancel   Help

- No campo `Login Name`, insira o seu login. ([ver diferenças entre login e alias.](#))
- No campo `Password`, insira a sua palavra chave

- Click `Next >`



New account wizard

Login name

o.seu.login

Password

\*\*\*\*\*

< Back   Next >   Cancel   Help

- No campo `Incoming Server`, insira o servidor que serve para receber mensagens que neste caso é o **pop.netvisao.pt**
- No campo `Outgoing Server`, insira o servidor que vai servir para enviar mensagens que neste caso é o **mail.netvisao.pt**

- Click `Finish`

New account wizard

Incoming server

pop.netvisao.pt

Use secure connection (TLS)

Leave messages on server

Outgoing server

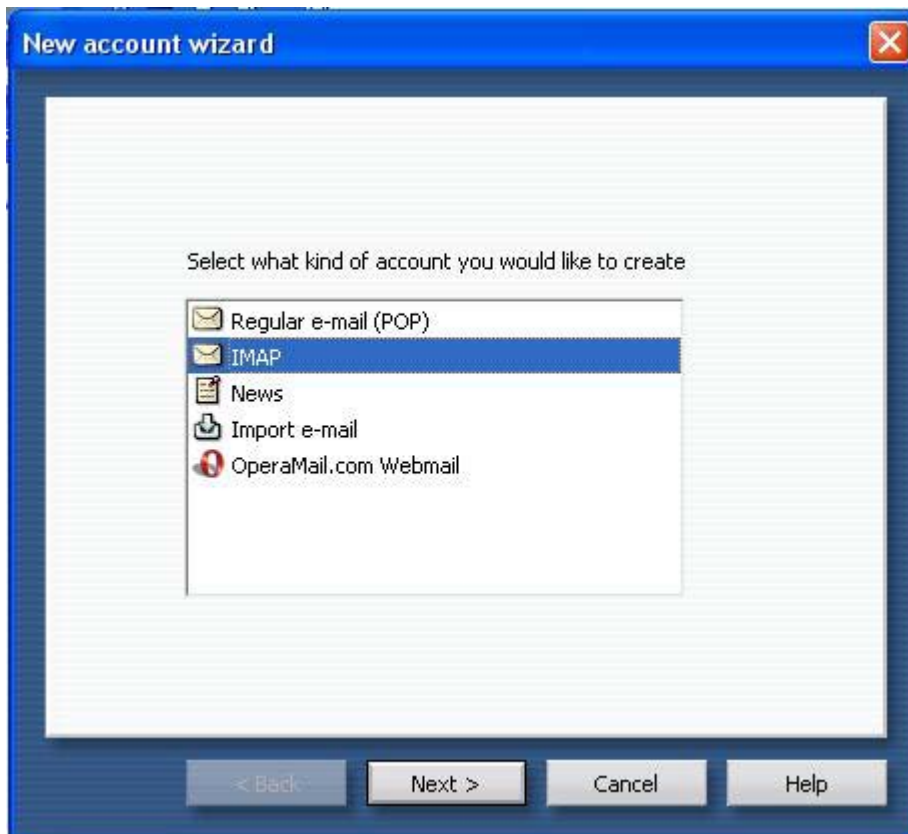
mail.netvisao.pt

< Back   Finish   Cancel   Help

## 2. - Ligação por IMAP

- Vai aparecer um menu com varias opções escolha a opção `IMAP`

- Clique `Next >`



- No campo `Real Name`, insira o seu nome.
- No campo `Email Address`, insira o seu alias. ([ver diferenças entre login e alias](#))
- No campo `Organization`, insira o nome da empresa que lhe fornece a conta de e-mail neste caso é a Netvisão

- Clique `Next >`

New account wizard

Real name  
o.seu.nome

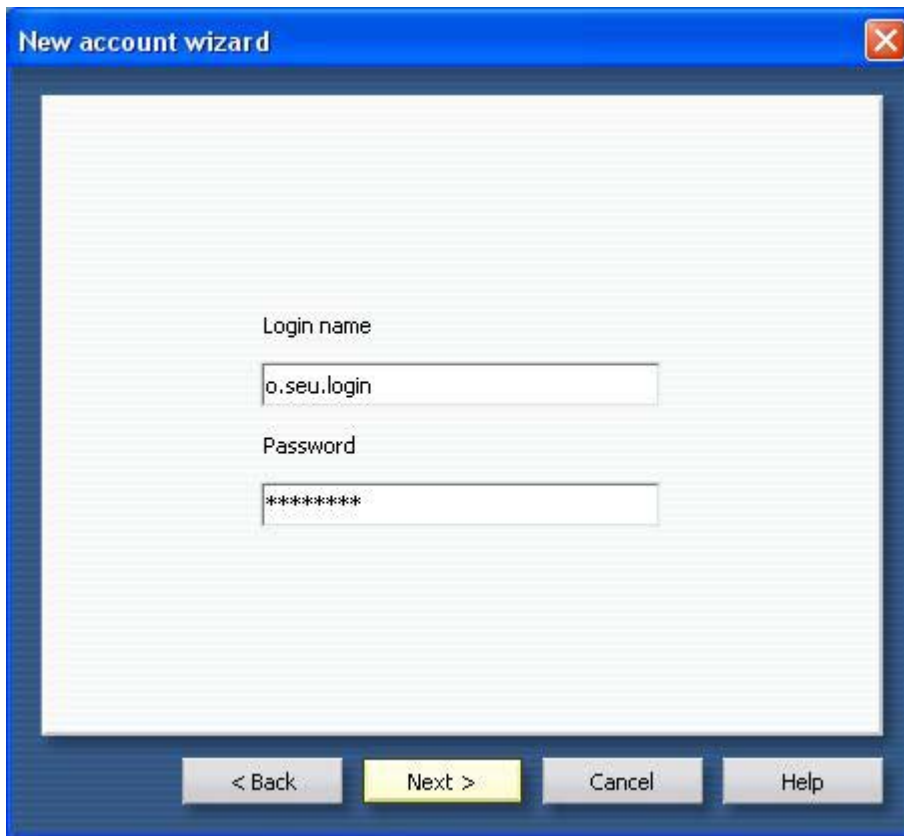
E-mail address  
o.seu.alias@netvisao.pt

Organization  
Netvisão

< Back   Next >   Cancel   Help

- No campo `Login Name`, insira o seu login. ([ver diferenças entre login e alias.](#))
- No campo `Password`, insira a sua palavra chave

- Click **Next >**



New account wizard

Login name

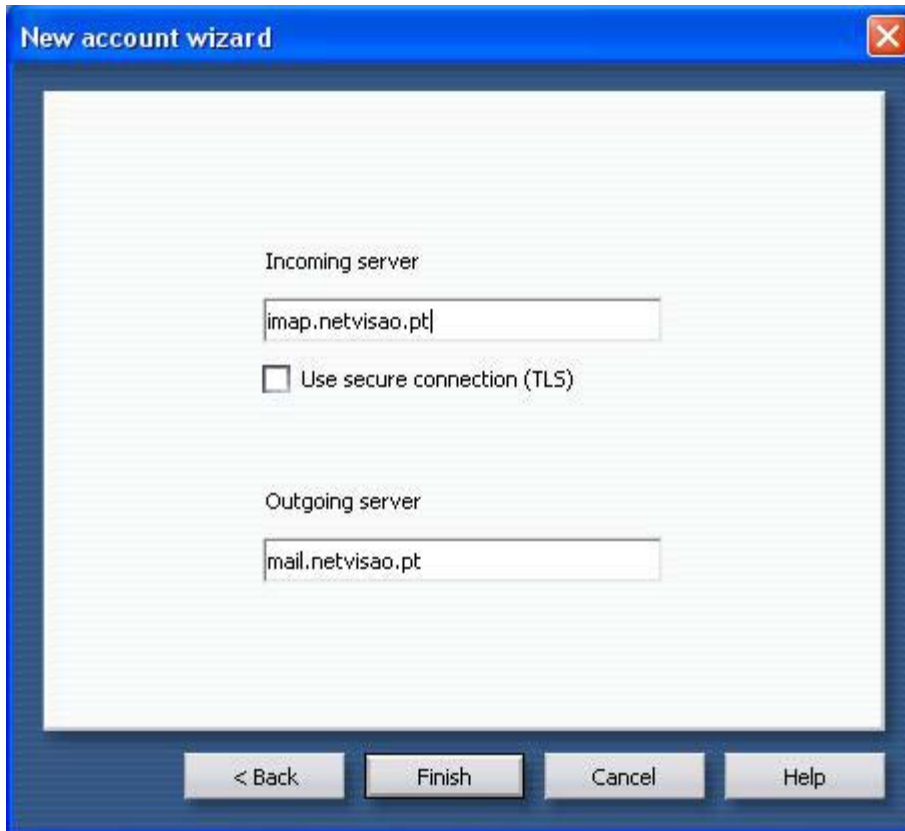
o.seu.login

Password

\*\*\*\*\*

< Back   Next >   Cancel   Help

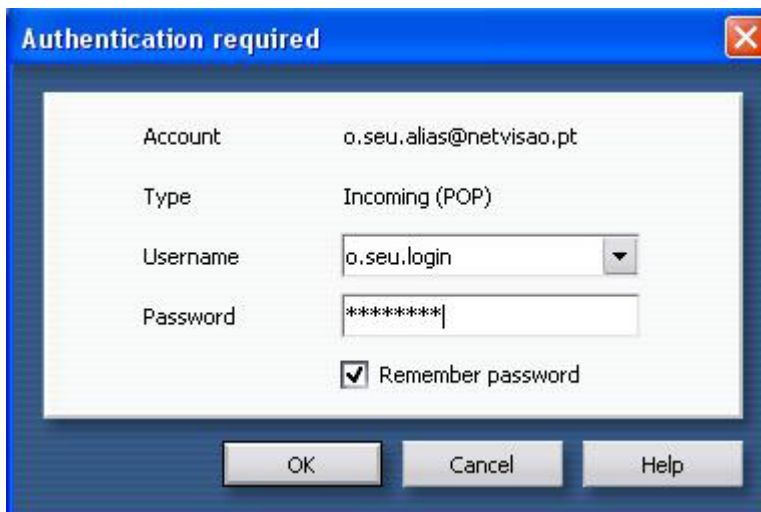
- No campo **Incoming Server**, insira o servidor que serve para receber mensagens que neste caso é o **imap.netvisao.pt**
- No campo **Outgoing Server**, insira o servidor que vai servir para enviar mensagens que neste caso é o **mail.netvisao.pt**
- Click **Finish**



The image shows a 'New account wizard' dialog box with a blue title bar and a close button in the top right corner. The main area is white with a light gray grid background. It contains two sections: 'Incoming server' with a text box containing 'imap.netvisao.pt' and an unchecked checkbox for 'Use secure connection (TLS)'; and 'Outgoing server' with a text box containing 'mail.netvisao.pt'. At the bottom, there are four buttons: '< Back', 'Finish', 'Cancel', and 'Help'.

A parte da configuração está acabada. Agora vamos aceder ao mail :

- Irá aparecer um menu : no campo `Username`, insira o seu login e no campo `Password`, insira a sua palavra-chave



The image shows an 'Authentication required' dialog box with a blue title bar and a close button in the top right corner. The main area is white with a light gray grid background. It contains the following fields: 'Account' with the value 'o.seu.alias@netvisao.pt'; 'Type' with the value 'Incoming (POP)'; 'Username' with a dropdown menu showing 'o.seu.login'; 'Password' with a text box containing '\*\*\*\*\*'; and a checked checkbox for 'Remember password'. At the bottom, there are three buttons: 'OK', 'Cancel', and 'Help'.

- Após inserir estes dados ele automaticamente irá buscar as mensagens do correio electrónico

Já tem o mail configurado para utilizar!