

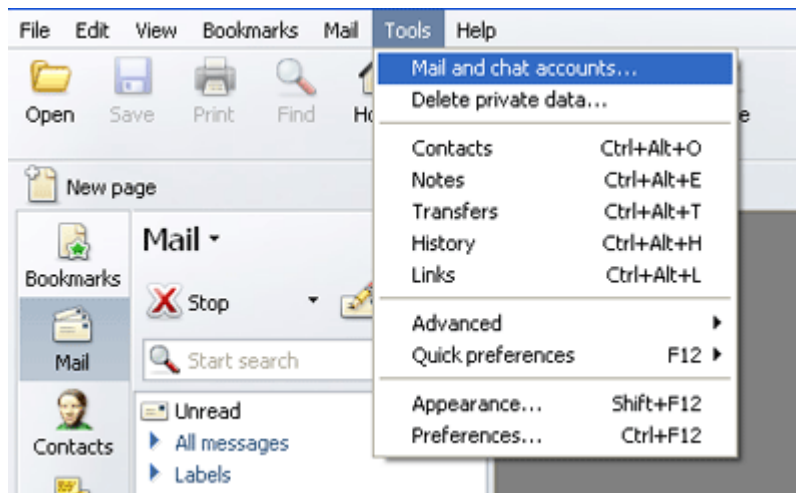
Configuração do Opera Mail (versão 8.0) para Enviar eMails

Para configurar o Opera Mail :

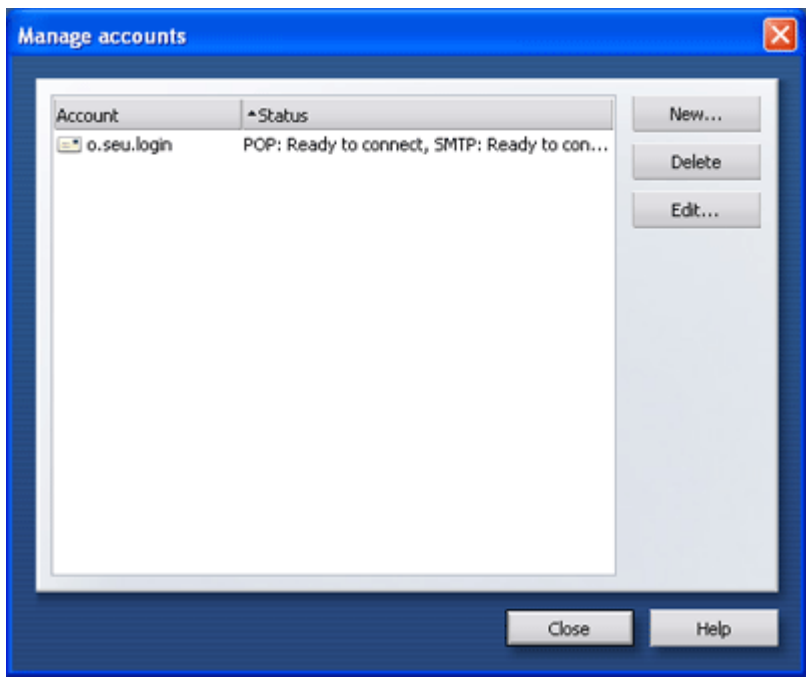
- Inicie o Opera, para o fazer carregue duas vezes no botão esquerdo do rato:



- No menu '**Tools**', seleccione a opção '**Mail and Chat Accounts**'



- Na caixa de diálogo que aparecer, seleccione a sua conta de coreio da netvisão e clique na opção '**Edit**'



- Na nova caixa de diálogo que lhe aparecer, selecione a Tab que diz '**Servers**'

The image shows a screenshot of the 'Account properties' dialog box, specifically the 'Servers' tab. The dialog is titled 'Account properties' and has a close button (X) in the top right corner. It contains two sections: 'Incoming POP server' and 'Outgoing SMTP server'. Each section has fields for 'Server', 'Port number', 'Authentication', 'Username', and 'Password'. The 'Incoming POP server' section is filled with 'pop.netvisao.pt', '110', 'AUTH LOGIN', 'o.seu.login', and '*****'. The 'Outgoing SMTP server' section is filled with 'mail.netvisao.pt', '25', 'AUTH LOGIN', 'o.seu.login', and '*****'. A red arrow points to the 'AUTH LOGIN' dropdown menu in the 'Outgoing SMTP server' section. At the bottom of the dialog are three buttons: 'OK', 'Cancel', and 'Help'.

- No secção '**Outgoing SMTP Server**', selecione o tipo de autenticação (onde está a seta vermelha na imagem), e escolha a opção '**AUTH LOGIN**'.
- No campo '**Username**', insira o seu login. ([ver diferenças entre login e alias](#))
- No campo '**Password**', insira a sua password
- Clique em '**OK**'

Desta forma já tem o seu cliente de mail configurado para poder enviar mensagens de email!